

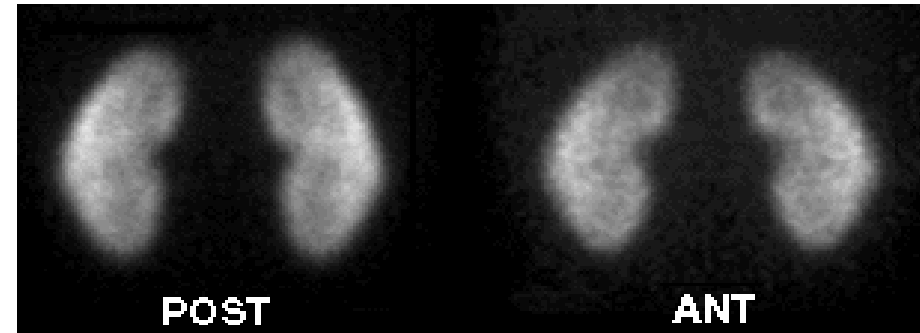
La Medicina Nucleare nella calcolosi urinaria

Carla Cidda

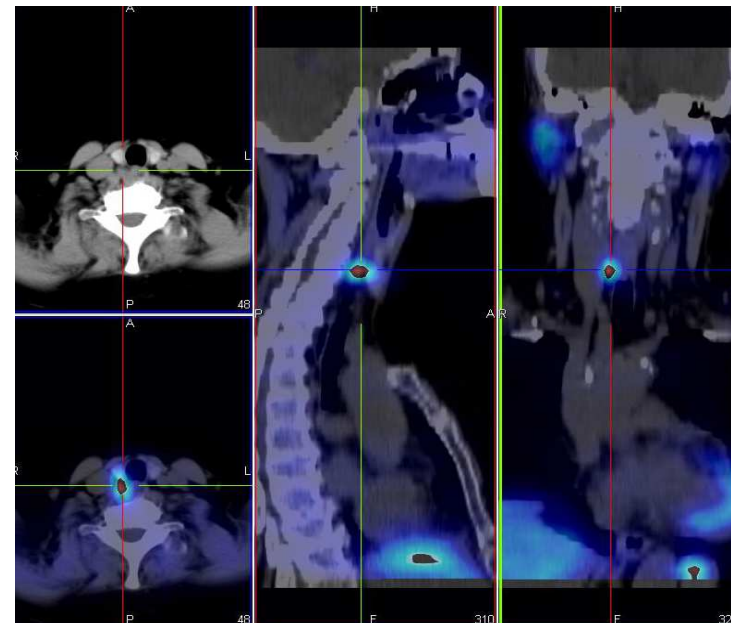
SC Medicina Nucleare
Azienda Ospedaliero-Universitaria di Parma

Modalità di imaging

- ✓ Scintigrafia renale dinamica

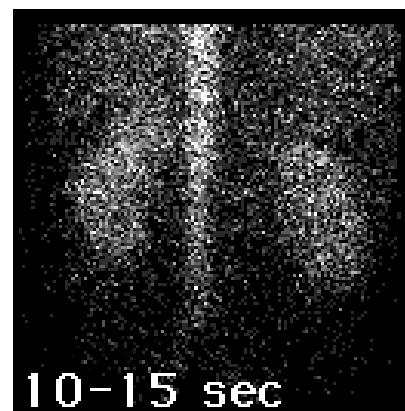


- ✓ Scintigrafia delle paratiroidi

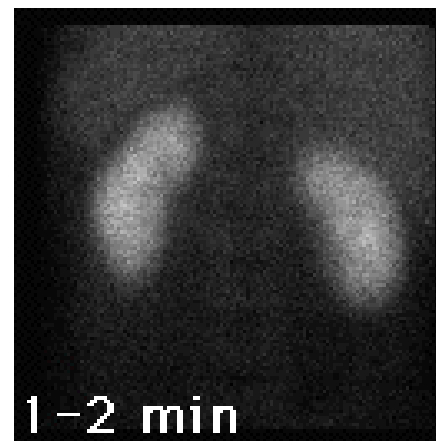


Informazioni: scintigrafia renale

Prima fase: immagini rapide (3-5 secondi) per il primo minuto, per evidenziare dinamicamente il primo passaggio del radiofarmaco attraverso i vasi → **perfusione**



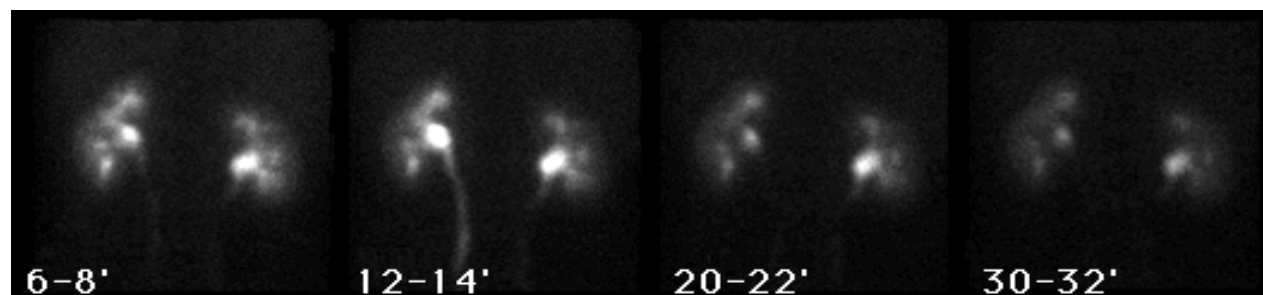
Seconda fase: immagini più prolungate (in genere 10-20 secondi) fino al termine dell'indagine (30-35 minuti), per evidenziare dinamicamente estrazione corticale e escrezione renale del radiofarmaco.



Informazioni

Terza fase: escrezione renale del radiofarmaco.

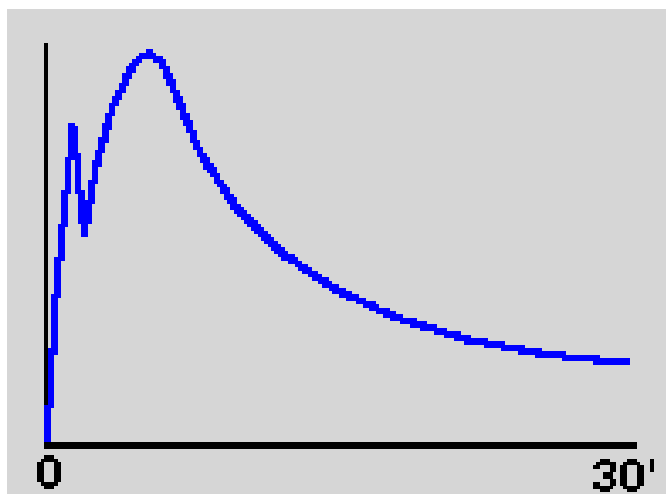
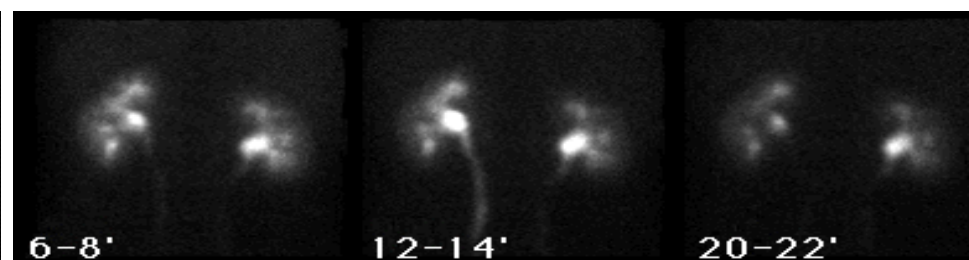
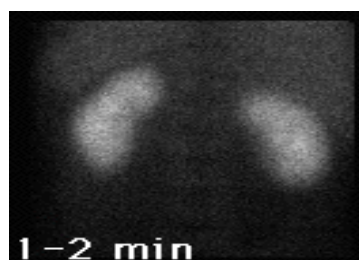
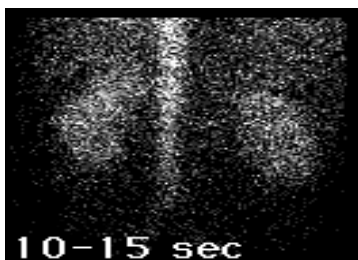
Al termine si possono acquisire immagini statiche tardive dopo minzione



I fase perfusione

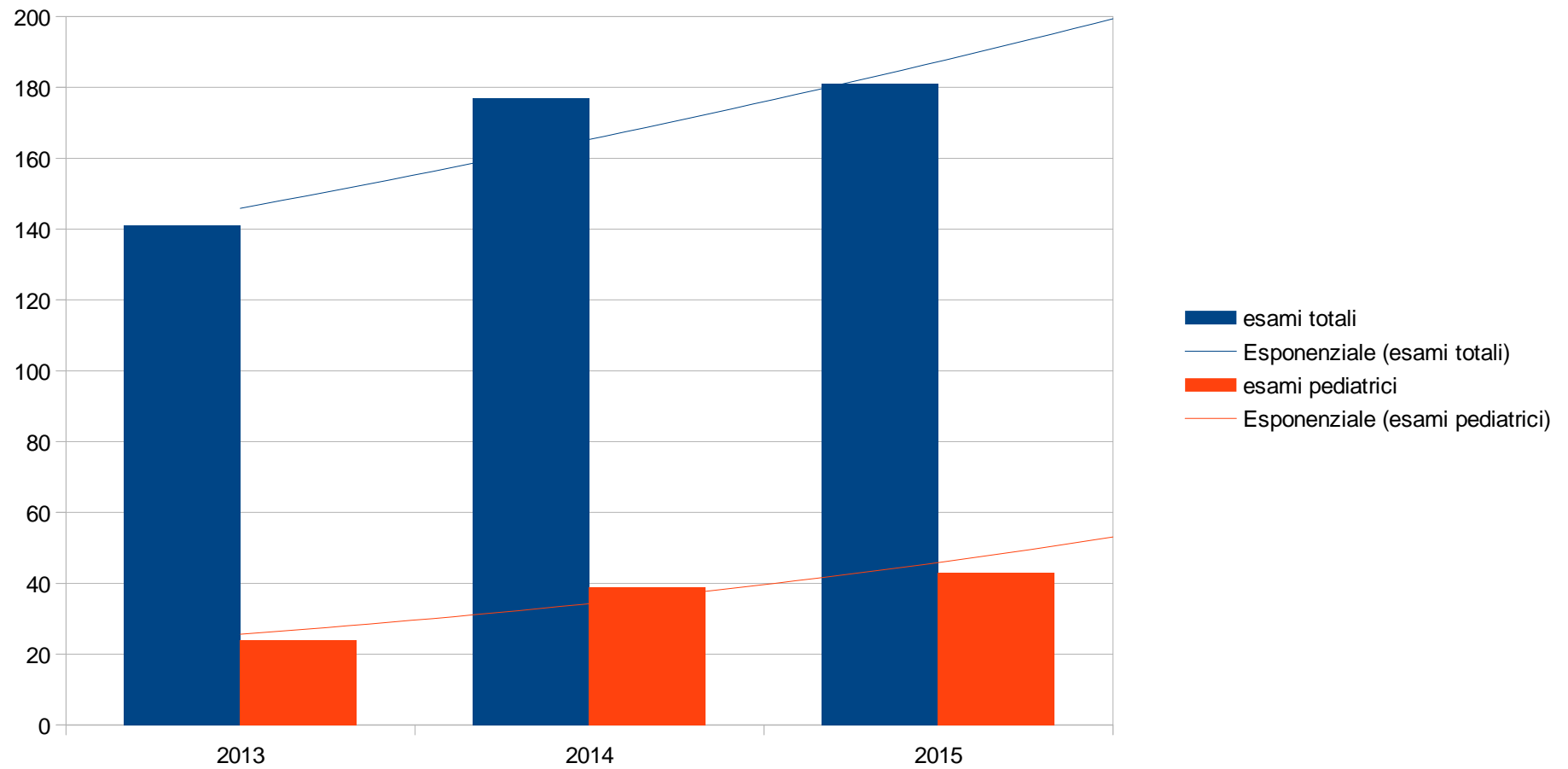
II fase parenchimale

III fase escrezione



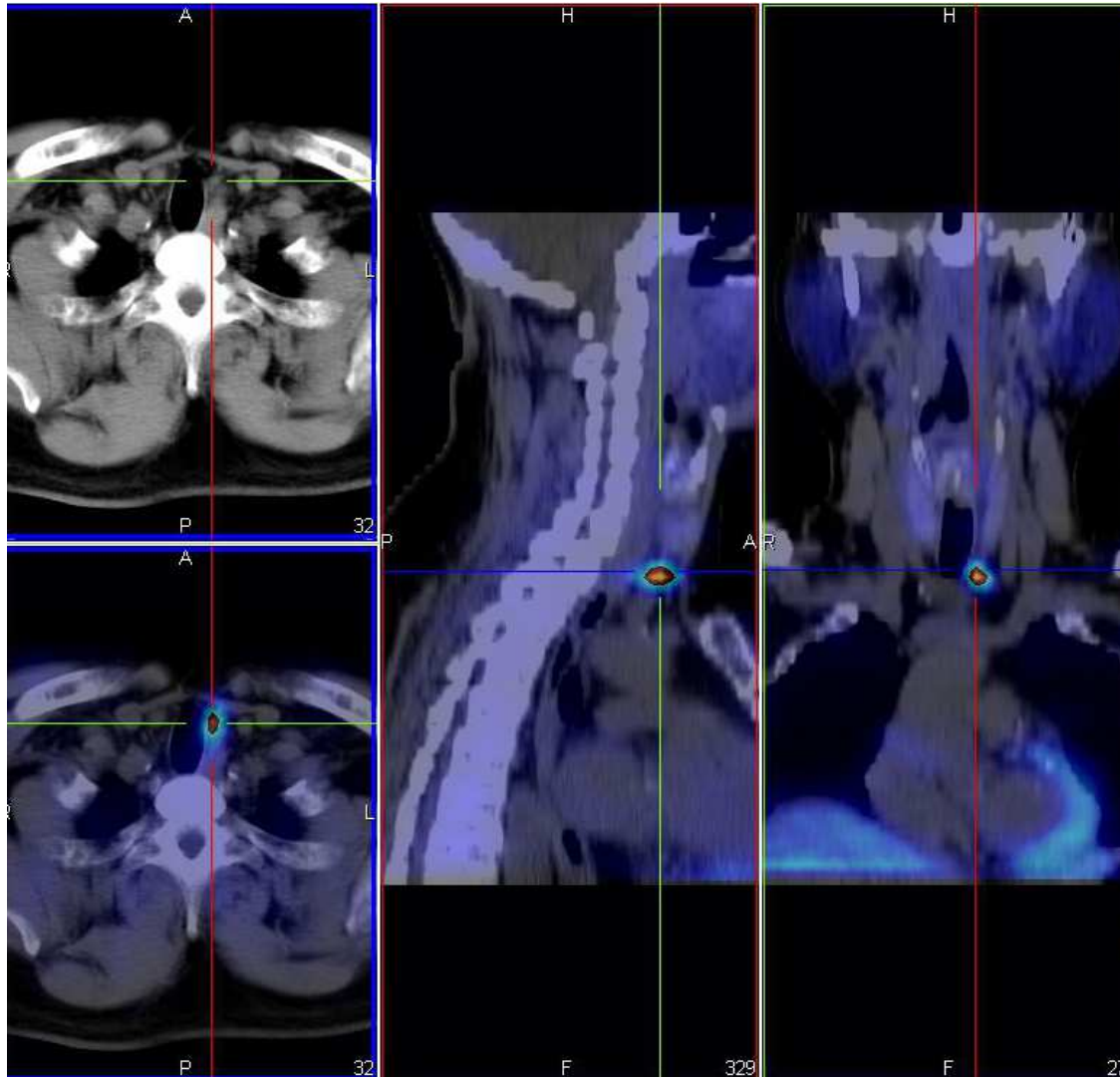
Post-processing: curva attività-tempo normale

Attività SC Medicina Nucleare AOU-PR: scintigrafia renale



IMAGING PATOLOGIA PROLIFERATIVA PARATIROIDEA

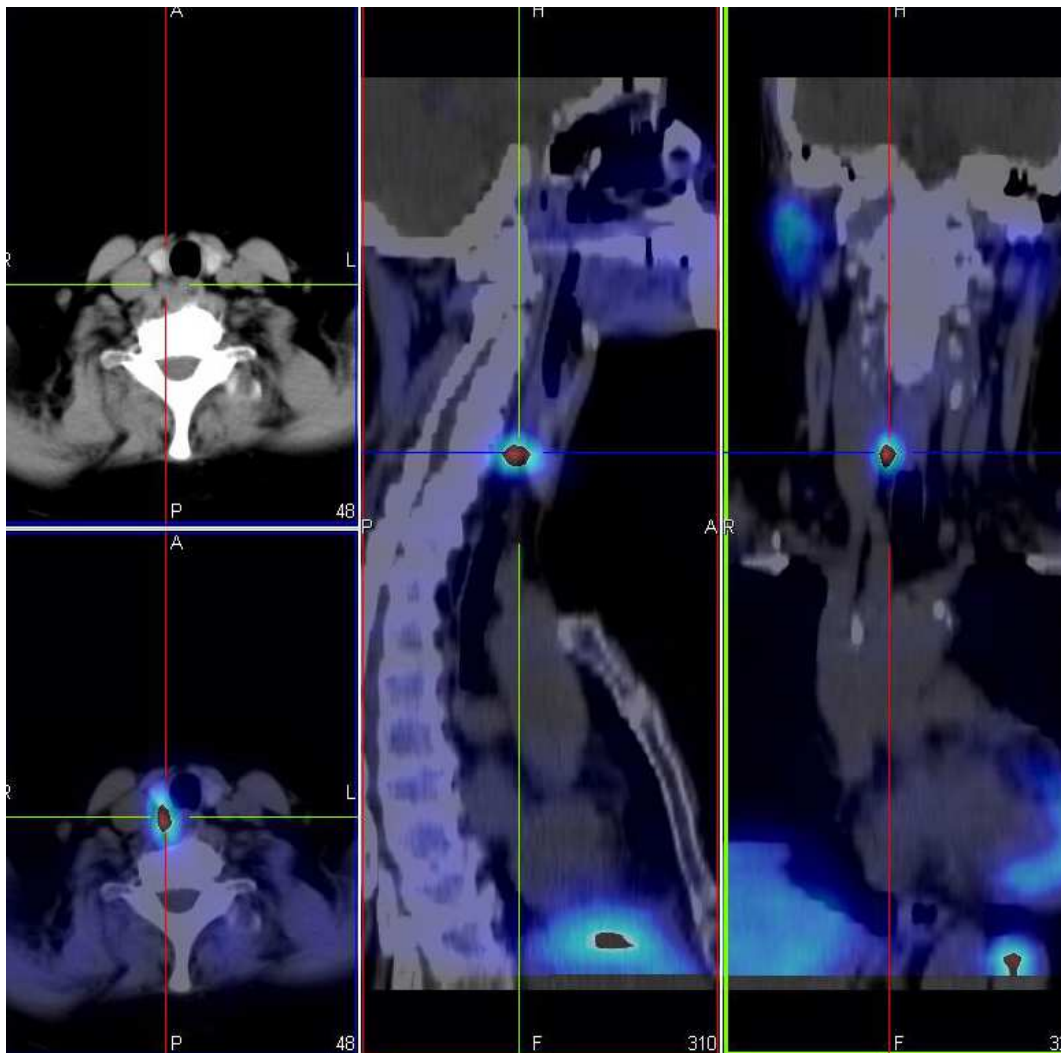
SPECT/CT
99mTc-MIBI



Iperparatiroidismo primitivo
Adenoma paratiroideo sn

IMAGING PATOLOGIA PROLIFERATIVA PARATIROIDEA

SPECT/CT
99mTc-MIBI



Pregressa paratiroidectomia
PTH > 2000
Recidiva paratracheale