

# **PSORIASI**

**Problematiche ed aspettative per il  
medico di medicina generale**

## Prevalenza psoriasi:

Stimata in Italia: **2,8%**

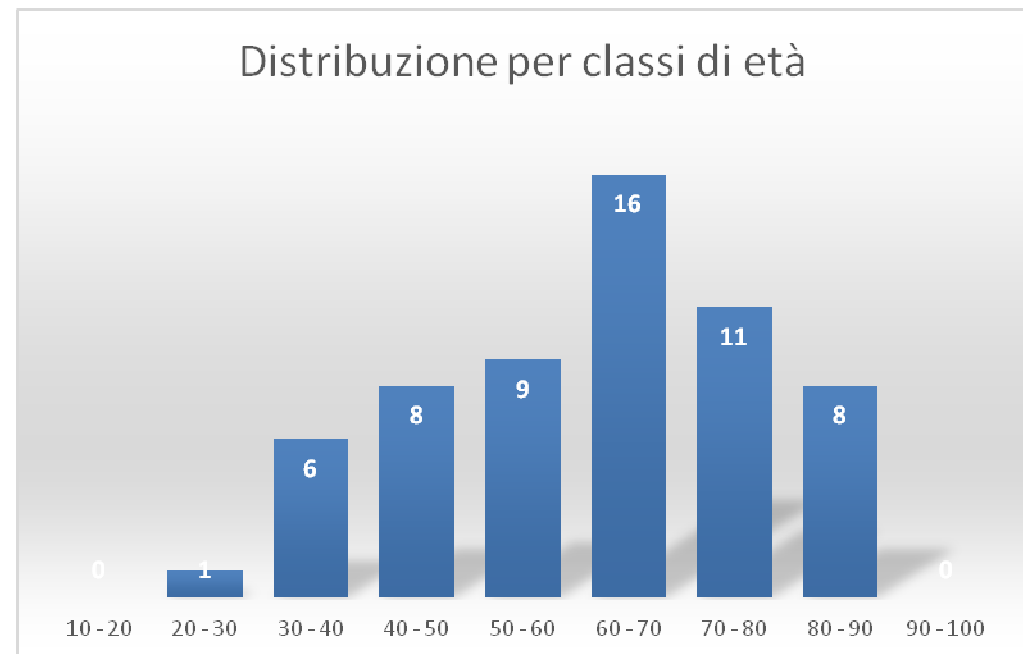
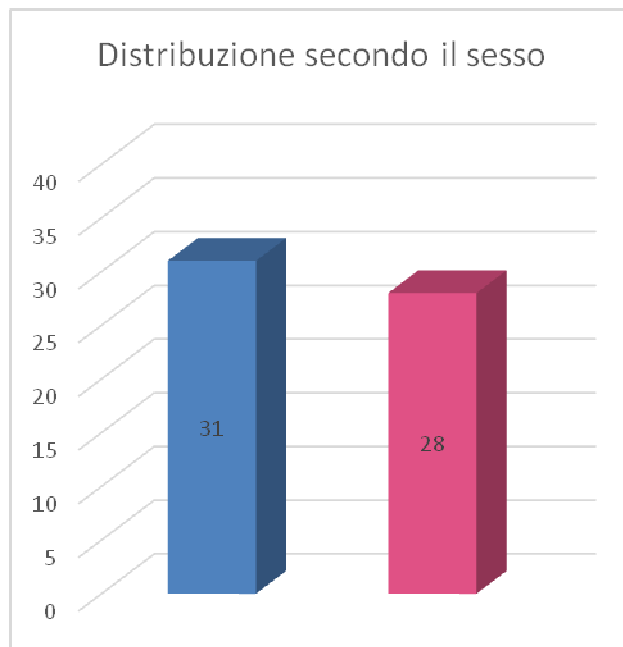
Il **15-20%** dei pazienti sviluppa una **forma “moderata-grave”** di psoriasi

Il **10-25%** dei malati viene colpito da **psoriasi artropatica**

**MMG con 1000 assistiti dovrebbe avere in carico  
28 psoriasici**

Casistica personale: 1500 assistiti

59 psoriasici (3,9%) 8 con artropatia (13,5%)



# AGGIORNAMENTO NOSOGRAFICO

Quali novità dal punto di vista eziopatogenetico?

E dal punto di vista epidemiologico (problema della comorbidity)?

Psoriasi in età pediatrica: uguale o diversa?

# TRABOCCHETTI DIAGNOSTICI

Psoriasi «classica» non difficile da diagnosticare



# TRABOCCHETTI DIAGNOSTICI

Onicopatía psoriasica



# TRABOCCHETTI DIAGNOSTICI

Psoriasi palmo-plantare



# TRABOCCHETTI DIAGNOSTICI

Psoriasi «inversa»





# PSORIASI E MMG

Gestione dei casi meno gravi:

Quali prodotti?

# PSORIASI E MMG

Gestione casi più gravi:

-Quando inviare dallo specialista

-Quali terapie abbiamo a disposizione

# PSORIASI E MMG

## **ARTROPATIA PSORIASICA**

-Reumatologo o dermatologo?

Obiettivo: gestione condivisa

# PSORIASI E MMG

## **FARMACI BIOLOGICI**

Sono il futuro... o il presente?

# PSORIASI E MMG

## INTERFERENZE FARMACOLOGICHE

- **Litio**
- *Olanzapina*
- *Antimalarici*
- **FANS**
- **Betabloccanti**
- **ACE inibitori e Candesartan**
- *Calcio antagonisti*
- *Acetazolamide*
- *Terbinafina*
- *Metformina e Glibenclamide*
- *Glucocorticoidi e farmaci antipsoriasi*
- *IFN- $\alpha$*
- *Vaccino BCG*

# PSORIASI E MMG

## Counselling

-Mar Morto?

-Cure termali?

-I miei figli avranno la psoriasi?